

BE SURE TO READ ALL INSTRUCTIONS BEFORE STARTING INSTALLATION

Care and Maintenance:

Clean with a soft cloth. Do not use abrasive cleaning agents, solvents, or polishes as they may damage the finish.

Estimated Assembly Time:

Approximately 30 minutes

Tools Needed (not included):

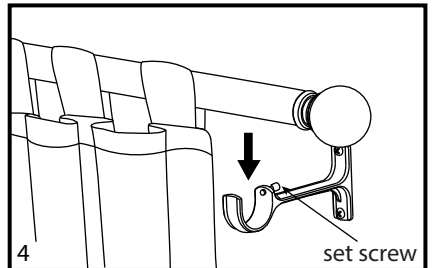
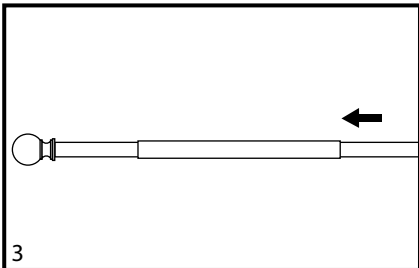
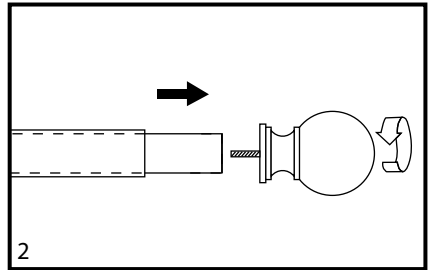
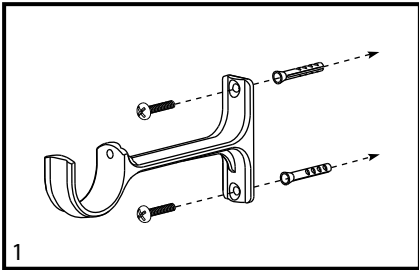
- Drill with 3/16" drill bit
- Phillips screwdriver
- Level (recommended)

Bracket Installation (diagram 1):

1. Use brackets and level as guide to determine desired position of brackets.
Mark locations on wall for mounting screws.
2. Remove bracket from wall. Where marked, drill pilot holes with 3/16 inch drill bit and insert wall anchors. (Wall anchors may not be necessary for all applications.)
3. Attach bracket to wall using screws provided.
4. Repeat steps 1 to 3 for additional brackets.

Drapery and Rod Installation:

1. Extend telescopic rod slightly. If attached, remove finial from smaller diameter rod section (diagram 2).
2. Slide additional large diameter rod over smaller diameter rod (diagram 3).
Note: At this point you should have a complete telescopic rod with two large diameter rods connected with one smaller diameter rod section in the middle.
3. Place drapery panels or rings (not included) onto drapery rod and reattach finial.
Extend rod to desired length and hang rod on brackets (diagram 4).
4. Tighten set screws to lock rod in place.



S'ASSURER DE LIRE TOUTES LES INSTRUCTIONS AVANT DE COMMENCER L'INSTALLATION

Consignes d'entretien:

Nettoyer avec un chiffon doux. Ne pas utiliser de produits nettoyants abrasifs, de solvants ou de produits à polir qui pourraient endommager la finition.

Durée prévue de l'assemblage:

30 minutes

Outils requis (non inclus):

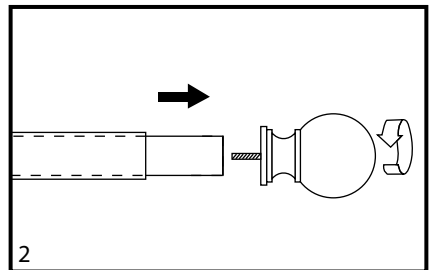
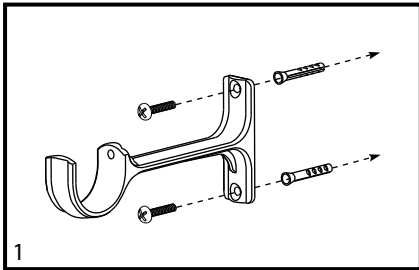
- Perceuse avec mèche de 3/16 po
- Tournevis cruciforme
- Niveau (recommandé)

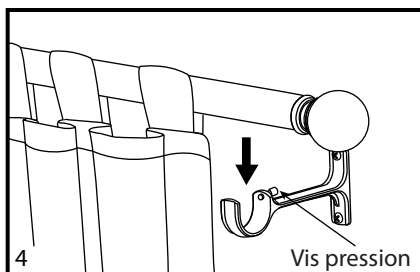
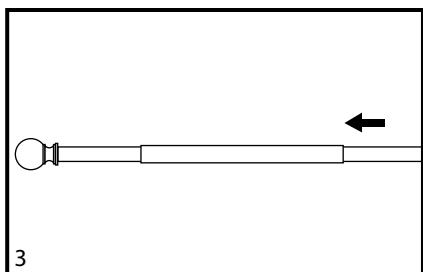
Installation des supports (diagramme 1):

1. Utiliser les supports et le niveau comme guide pour déterminer la position voulue des supports. Marquer les emplacements des vis de montage sur le mur.
2. Retirer le support du mur. Après avoir marqué les emplacements, percer les avant-trous avec une mèche de 3/16 po et insérer les dispositifs d'ancrage au mur. (Les dispositifs d'ancrage au mur ne sont pas nécessaires pour toutes les applications.)
3. Fixer le support au mur à l'aide des vis fournies.
4. Répéter les étapes 1 à 3 pour les autres supports.

Installation du rideau et de la tringle:

1. Rallonger légèrement la tringle télescopique. Le cas échéant, enlever l'embout de la section de la tringle de plus petit diamètre (diagramme 2).
2. Faire glisser la tringle de gros diamètre sur la tringle de plus petit diamètre (diagramme 3). Vous disposez maintenant d'une tringle télescopique complète composée de deux tringles de gros diamètre raccordées à une section de plus petit diamètre au milieu.
3. Placer les panneaux de rideau ou les anneaux (non inclus) sur la tringle à rideaux et fixer de nouveau l'embout. Prolonger la tringle à la longueur voulue et la placer sur les supports (diagramme 4).
4. Serrer les vis pression pour bloquer la tringle en place.





LEA TODAS LAS INSTRUCCIONES ANTES DE COMENZAR LA INSTALACIÓN

Instrucciones para el mantenimiento:

Limpie con un paño suave. Para la limpieza no utilice agentes abrasivos, disolventes ni pulimento ya que pueden dañar el acabado.

Tiempo estimado de ensamblaje:

30 minutos

Herramientas necesarias (no se incluyen):

- Taladro con broca de 3/16
- Destornillador de estrella
- Nivel (se recomienda)

Instalación del soporte (diagrama 1):

1. Utilice los soportes y el nivel como guía para determinar la posición deseada de los soportes. Marque la ubicación de los tornillos de montaje en la pared.
2. Retire el soporte de la pared. Donde esté marcado, taladre agujeros guía con una broca de 3/16 de pulgada e inserte los anclajes de pared. (Puede que los anclajes de pared no sean necesarios en todas las aplicaciones).
3. Fije el soporte a la pared utilizando los tornillos que se proporcionan.
4. Repita los pasos 1 al 3 para los soportes adicionales.

Instalación de las cortinas y la barra:

1. Extienda ligeramente la barra telescópica. Si el remate decorativo está adherido, retírelo de la sección de menor diámetro de la barra (diagrama 2).
2. Deslice la barra adicional de diámetro grande sobre la barra de menor diámetro (diagrama 3). Nota: En este punto debe tener una barra telescópica completa con dos barras de diámetro grande conectadas con una sección de barra de menor diámetro en el medio.
3. Coloque los paneles de cortinas o los aros (que no se incluyen) en la barra de la cortina y vuelva a colocar el remate decorativo. Extienda la barra hasta el largo deseado y colóquela en los soportes (diagrama 4).
4. Apriete los tornillos de fijación para asegurar la barra en su lugar.

