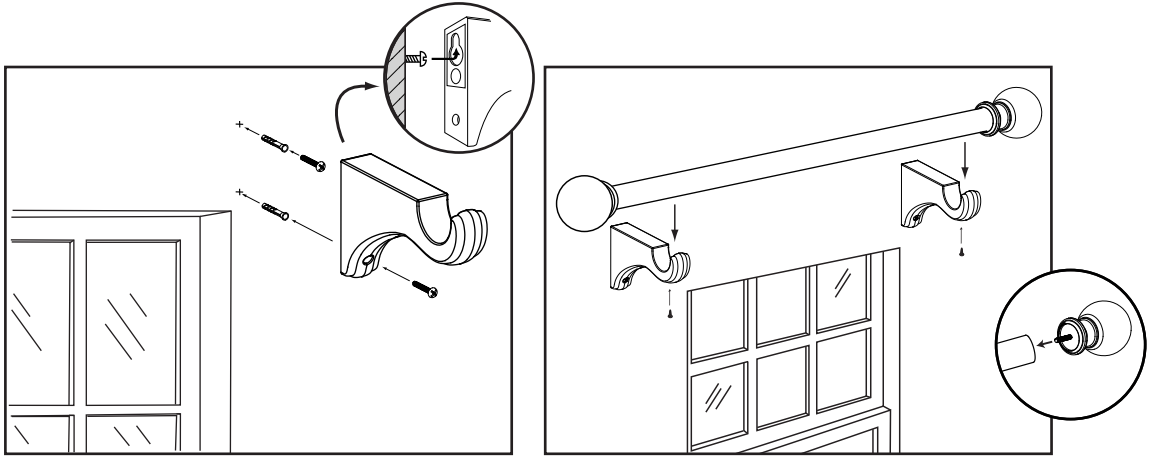


Wood Single Bracket Installation



Bracket installation

1. Using brackets as a guide, find location on wall and mark.
2. Drill pilot holes with 3/16" drill bit.
3. Insert wall anchors and install top screw. Do not tighten flush to wall. Leave 1/8" of screw exposed to hang bracket.
4. Hang bracket and insert bottom screw to secure to wall.
5. Repeat for additional brackets. Use level if necessary.

Pole and finial installation

1. Cut pole to desired length. Be sure to drill pilot holes in end of pole with 3/16" drill bit to ensure that pole does not crack when installing finials.
2. Place draperies on pole and install finials by hand tightening.
3. Hang pole on brackets.
4. Install set screws by holding pole and bracket with one hand, and apply downward pressure on pole while tightening set screw through hole on bottom of bracket.

Instalación de la abrazadera

1. Utilizando las abrazaderas como guía, elija un lugar en la pared y márkelo.
2. Perfore agujeros piloto con una broca de taladro de 3/16 in. (4,7 mm).
3. Inserte los anclajes de pared y instale el tornillo superior. No los introduzca al ras de la pared. Deje 1/8 in. (3 mm) de tornillo expuesto para colgar la abrazadera.
4. Cuelgue la abrazadera y inserte el tornillo inferior para asegurarla a la pared.
5. Repita el procedimiento con las demás abrazaderas. Use un nivel en caso de ser necesario.

Instalación de la vara y el remate

1. Corte la vara del largo deseado. Asegúrese de perforar los agujeros al final de la vara usando una broca para taladro de 3/16 in. (4,7 mm) para que la misma no se agriete cuando coloque los remates.
2. Coloque las cortinas en la vara y instale los remates apretándolos a mano.
3. Cuelgue la vara en las abrazaderas.
4. Instale el juego de tornillos sosteniendo la vara y la abrazadera con una mano y presione hacia abajo mientras aprieta el tornillo de fijación en el agujero ubicado en el extremo inferior de la abrazadera.